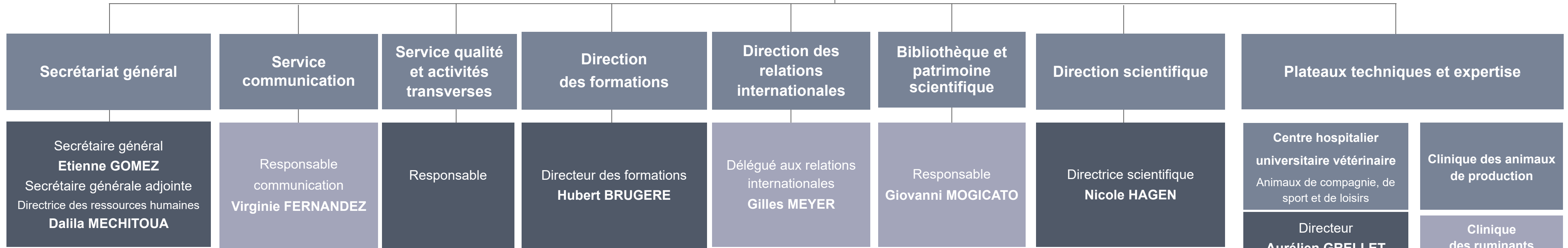


Conseil d'administration Président : Christophe BRARD

Agent comptable
Nathalie RIGAUD

Directeur
Pierre SANS

Adjoint au Directeur



Services généraux

- Juriste
- Contrôle de gestion
- Direction des ressources humaines
- Direction des affaires financières
- Direction du patrimoine et de la logistique
- Direction des systèmes d'information
- Prévention et sécurité au travail
- Développement durable et responsabilité sociétale

Centre équestre

Départements d'enseignement

- Sciences biologiques et fonctionnelles
- Sciences cliniques des animaux de compagnie, de sport et de loisirs
- Elevage et produits / Santé publique vétérinaire

Unités mixtes de recherche

- IHAP UMR 1225 ENVT/INRAE
- InTheRes UMR 1436 ENVT/INRAE
- GenPhySE UMR 1388 ENVT/INPT-ENSAT/INRAE
- IRSD ENVT/INSERM/INRAE/UPS
- TOXALIM UMR 1331 ENVT/INPT-EIP/INRAE/UPS
- CREFRE ENVT/INSERM/UPS
- Restore CNRS/EFS/ENVT/UPS/INSERM

Unité propre de recherche

NeoCare

Activités scientifiques individuelles

- ALISS INRAE
- CRCT CNRS/INSERM/UPS
- INFINITY INSERM/CNRS /UPS/ENVT
- IMFT CNRS/INPT/UPS
- TONIC INSERM/UPS

Laboratoires

- Laboratoire central de biologie médicale
- Laboratoire d'histologie - anatomie pathologique
- Laboratoire d'alimentation
- Laboratoire de parasitologie
- Plateforme de contrôle chromosomique

■ Bureau de direction - BurDir