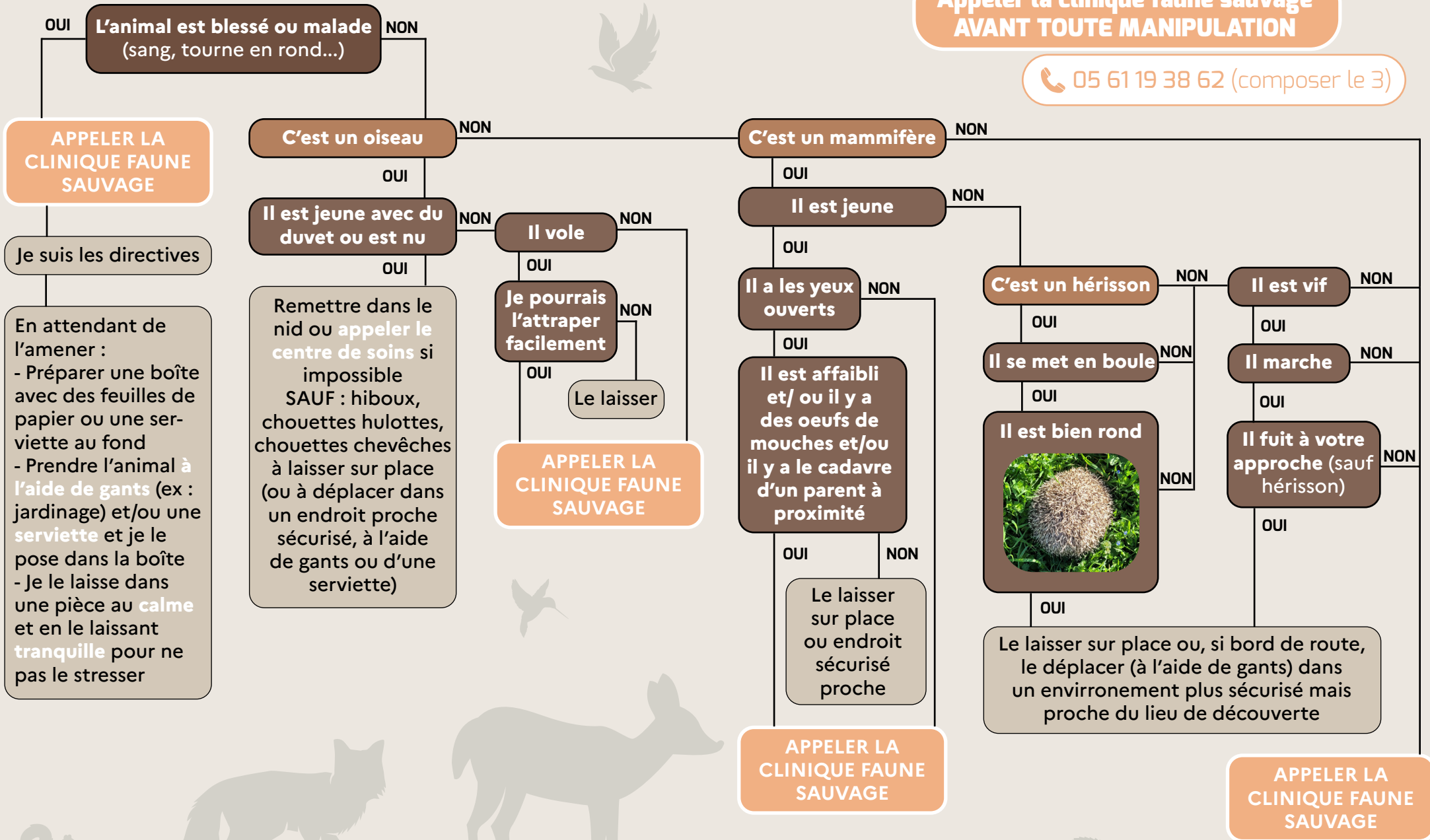


# J'ai trouvé un animal sauvage :

**Appeler la clinique faune sauvage AVANT TOUTE MANIPULATION**

 05 61 19 38 62 (composer le 3)



Je suis les directives

En attendant de l'amener :

- Préparer une boîte avec des feuilles de papier ou une serviette au fond
- Prendre l'animal à l'aide de gants (ex : jardinage) et/ou une serviette et je le pose dans la boîte
- Je le laisse dans une pièce au calme et en le laissant tranquille pour ne pas le stresser

Remettre dans le nid ou appeler le centre de soins si impossible  
SAUF : hiboux, chouettes hulottes, chouettes chevêches à laisser sur place (ou à déplacer dans un endroit proche sécurisé, à l'aide de gants ou d'une serviette)

APPELER LA CLINIQUE FAUNE SAUVAGE

Le laisser sur place ou endroit sécurisé proche

APPELER LA CLINIQUE FAUNE SAUVAGE



Le laisser sur place ou, si bord de route, le déplacer (à l'aide de gants) dans un environnement plus sécurisé mais proche du lieu de découverte

APPELER LA CLINIQUE FAUNE SAUVAGE