

LES CHIFFRES CLÉS DE JUILLET ET D'AOÛT

299 animaux recueillis

87 animaux relâchés

62 espèces différentes

PRÉSENTATION D'UNE ESPÈCE

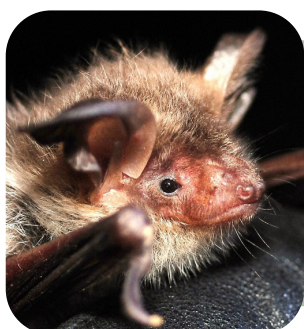
Les **chauves-souris**, aussi appelées **chiroptères**, sont des petits mammifères volants. On compte environ **1 000 espèces** sur tous les continents (excepté l'Antarctique). En France hexagonale, **35 espèces** de chauves-souris sont répertoriées.

Chiroptère signifie en latin «**qui vole avec ses mains**». En effet, elles ont des ailes très fines avec une membrane qui relie leurs doigts entre eux. Les chauves-souris sont les **seuls mammifères volants**.

Les sons des chauves-souris sont audibles par l'oreille humaine seulement lorsqu'ils sont émis dans les gîtes. En effet, à l'extérieur elles produisent des **ultrasons avec une fréquence trop haute** pour qu'on puisse les entendre. Elles **se déplacent et chassent grâce à ces ultrasons**, on appelle cela de l'écholocation. Elles **se nourrissent d'insectes** la nuit.

Sur les 35 espèces présentes en France, la **moitié est menacée**. Les raisons sont : utilisation de pesticides, pollution lumineuse, densification du réseau routier, disparition des gîtes, prédation par les chats, disparition des territoires de chasse privilégiés.

Toutes les espèces de chauves-souris étant protégées, la destruction, l'altération ou la dégradation des sites de reproduction et des aires de repos des animaux sont interdits, selon l'article L.411-1 du Code de l'Environnement.



Avant de manipuler un animal sauvage, contacter la clinique faune sauvage :

 **05 61 19 38 62**

Composez le 3

L'HISTOIRE DU MOIS

Un **circaète Jean Le Blanc** est arrivé à la clinique le 18 juillet dernier après **avoir été trouvé sous une ligne électrique** en bord de chemin à Fourtou.

À son arrivée, l'animal avait un **port d'aile gauche anormal**, des **traces d'urate sur les plumes** (révélant de l'anorexie depuis au moins deux jours) ainsi que des **membranes marrons et noires dans la cavité buccale**.



Les vétérinaires ont suspecté une **capillariose** (affection parasitaire) ainsi qu'une **fracture de l'aile gauche, probablement ouverte**.

Une **radiographie** a ensuite été effectuée et a révélée **plusieurs fractures simples du radius et de l'ulna gauche, modérément déplacées**. Par la suite, une chirurgie a été réalisée et des **traitements anti-douleurs et anti-inflammatoires** ont été mis en place. Les vétérinaires ont également fait un **bandage en huit sur l'aile de l'animal** pour éviter qu'il ne fasse trop de mouvements et que les fractures ne s'aggravent. Les semaines suivantes, plusieurs **radios de contrôle** ont été effectuées afin de surveiller le bon alignement des bouts osseux. Le rapace a également eu plusieurs **séances de physiothérapie** de manière à ce qu'il retrouve petit à petit la même amplitude que sur son aile droite.

Après plusieurs semaines de rééducation, l'**oiseau est actuellement en volière**. Nous espérons pouvoir le relâcher à temps pour sa migration, en fonction de l'état de son vol.

QUIZ

Quelle espèce a ce plumage ?

- Milan noir
- Milan royal
- Hibou Moyen Duc
- Chouette Hulotte



Réponse : C'est une Milan noir. Ses plumes sont brun foncé à noir.