

Communiqué de presse

Le 03/02/2025

LES QUATRE ÉCOLES NATIONALES VÉTÉRINAIRES DE FRANCE AU SALON INTERNATIONAL DE L'AGRICULTURE 2025



Du 22 février au 2 mars 2025, directeurs, enseignants et étudiants des quatre ENVF (École nationale vétérinaire d'Alfort, VetAgro Sup, Oniris VetAgroBio Nantes et École Nationale Vétérinaire de Toulouse) vous accueilleront sur un stand commun au cœur de l'espace du SNVEL, Hall 4.

Contact :

EnvA
Sabine Ponamale
dir. communication
communication@vet-alfort.fr

VetAgro Sup
Amandine Mollier
resp. communication
communication@vetagro-sup.fr

Oniris VetAgroBio Nantes
Matthieu Crapart
resp. communication
matthieu.crapart@oniris-nantes.fr

ENVT
Virginie Fernandez
resp. communication
virginie.fernandez@envt.fr



PROGRAMME SUR LE SALON

Depuis + de 260 ans et la création en France de la toute première école vétérinaire au monde, les ENVF transmettent leurs connaissances, leur expérience et leurs savoirs acquis au fil des siècles.

Nos équipes seront à la disposition du public, tout au long du salon international de l'agriculture, afin de répondre à toutes leurs questions autour de la formation, de la recherche et de l'expertise de nos quatre établissements publics.

Stand et accueil du public

Durant 10 jours, le public pourra se renseigner sur les différentes voies d'accès aux études vétérinaires, sur les cursus et sur les spécialisations possibles après la première année commune aux quatre écoles.

70 étudiants seront à la disposition de tous les curieux souhaitant découvrir les établissements, ainsi que le métier et les rôles des vétérinaires dans le monde d'aujourd'hui.

Animations

Au sein d'un vaste espace dédié au métier de vétérinaire, petits et grands seront également accueillis pour de nombreuses animations pédagogiques, co-organisées en partie avec le SNVEL :

- **La simulation médicale vétérinaire dans les ENVF pour la formation des étudiants.**
Les ENVF sont engagées dans l'amélioration du bien-être animal et développent des outils pédagogiques dans une approche "Jamais la 1ère fois sur l'animal".
Du lundi 24 février au vendredi 28 février, à 14h30
- **Les voies d'accès aux ENVF**
Les étudiants des ENVF présenteront les différentes voies d'accès aux études vétérinaires.
Le samedi 22 février et le samedi 1^{er} mars, à 14h
- **L'animal au cœur du troupeau**
Venez découvrir le rôle d'un vétérinaire au sein d'un troupeau et comment la santé d'un seul animal peut influencer la santé de tout l'élevage et même avoir des impacts en santé humaine.
Le dimanche 23 février et le dimanche 2 mars, à 14h



LES ENVF PROPOSENT

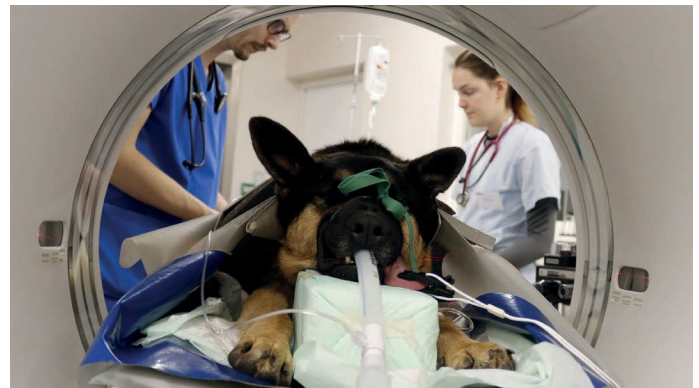
Des enseignements reconnus au niveau mondial



- ◆ Par l'AEEV / EAEVE, Association européenne des établissements d'enseignement vétérinaire.
- ◆ Par le classement thématique 2024 de Shanghai.
- ◆ Par l'AVMA, American Veterinary Medical Association (VetAgro Sup).

Des Centres Hospitaliers Universitaires Vétérinaires performants

- ◆ Des équipements technologiques modernes notamment en imagerie et chirurgie.
- ◆ Des plateformes innovantes permettant de former aux premiers gestes de soins vétérinaires : VetSims (EnvA), Vetskill (VetAgro Sup), Virtual Vet (Oniris) et SimuVet (ENVT).
- ◆ Des dizaines de milliers de cas chaque année.



Des pôles de recherche innovants



- ◆ L'innovation au cœur de nos ambitions.
- ◆ Le concept phare « One health » associant d'autres institutions scientifiques nationales : Anses, INRAE, Inserm, Institut Pasteur...



ACCÉDER AUX ENVF

Le recrutement dans les quatre Écoles nationales vétérinaire de France (ENVF) est réalisé par concours, soit juste après le bac, soit après deux années d'études.

Le concours d'entrée est organisé au niveau national par le ministère chargé de l'agriculture, et commun à l'ensemble des établissements d'enseignement supérieur publics placés sous sa tutelle.



ONIRIS Depuis 1979

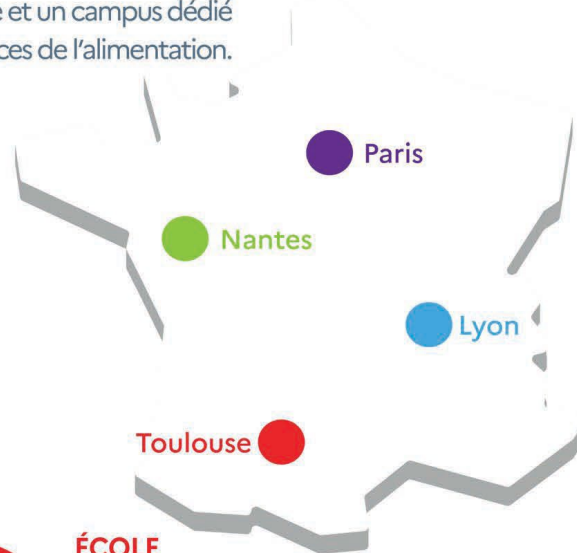
Oniris forme plus de 1 200 élèves, vétérinaires, ingénieurs, techniciens supérieurs, masters et doctorants. L'école s'étend sur 2 campus : un campus vétérinaire et un campus dédié aux sciences de l'alimentation.



ÉCOLE NATIONALE VÉTÉRAIRE D'ALFORT

Depuis 1766

Avec 45 000 animaux pris en charge chaque année, l'EnvA dispose de deux sites : le siège historique, à 20 minutes du centre de Paris & un pôle équin de pointe en Normandie.



ÉCOLE NATIONALE VÉTÉRAIRE DE TOULOUSE Depuis 1825

L'ENVT est la plus ancienne des grandes écoles toulousaines. Située sur un campus de 53 hectares, proche du centre-ville, elle contribue à la formation initiale & continue des vétérinaires.



VETAGRO SUP Depuis 1761

VetAgro Sup est la seule structure française à former à la fois des vétérinaires, des ingénieurs agronomes & des inspecteurs de santé publique vétérinaire dans une approche globale des questions de santé.

(<https://concours-veto-postbac.fr/>)