

LES CHIFFRES CLÉS DE JANVIER

72 animaux recueillis

12 animaux relâchés

30 espèces différentes

PRÉSENTATION D'UNE ESPÈCE

Le **renard roux** est un **canidé** reconnaissable par son **pelage roux** très fourni, ses **oreilles pointues** et sa **longue queue touffue**. Il est réparti à travers une grande partie de l'hémisphère nord. Bien que préférant les régions boisées, entrecoupées de prairies et de champs cultivés, le renard s'adapte pratiquement à tous les milieux. Il creuse très rarement son terrier lui-même. **Soit il élit domicile dans une ancienne galerie de Blaireau, soit il aménage à sa taille celle du Lapin de garenne.**

Cette espèce est un prédateur opportuniste, se nourrissant d'une grande variété de proies, comme des **petits mammifères, des oiseaux, des insectes ou encore des fruits.**

Il s'agit également d'un animal monogame qui **se reproduit généralement une fois par an** et les **accouplements ont lieu le plus souvent en janvier-février**. Après une gestation d'environ 52 jours, la femelle donne naissance à une portée de **trois à cinq renardeaux** qui naissent aveugles et le restent durant une quinzaine de jours. Leur allaitement dure un mois et ils atteignent leur maturité sexuelle vers 10 mois. En tant que prédateur, le renard roux joue un **rôle crucial dans le maintien de l'équilibre des écosystèmes en contrôlant les populations de rongeurs et en contribuant à la dispersion des graines.** Malheureusement, du fait de ses interactions avec le bétail, il est encore classé espèce susceptible d'occasionner des dégâts (ESOD) et peut donc être chassé et piégé toute l'année.

Avant de manipuler un animal sauvage, **contacter la clinique faune sauvage :**

 **05 61 19 38 62**

Composez le 3

LES MISSIONS DU CENTRE DE SOINS

Les missions de la clinique faune sauvage sont diverses. Les enseignants, cliniciens et étudiants **répondent à vos questions** concernant la faune sauvage en détresse et **vous guident** pour adopter les bons gestes dans les meilleures conditions. Ils sont joignable toute l'année 7j/7 au 05 61 19 38 62 (composer le 3).

Si l'animal nécessite d'être apporté en clinique, nos installations permettent **d'hospitaliser et de**

soigner les animaux

en répondant à leurs besoins physiologiques. La clinique s'appuie sur les nombreux services du centre hospitalo-universitaire de l'ENVT tout en contribuant à la formation des futurs vétérinaires pour la prise en charge de la faune sauvage en détresse.



Une fois soignés et autonomes, et après une **phase de rééducation en enclos ou volières** les animaux dont le pronostic fonctionnel est bon sont réhabilités à la vie sauvage. Pour cela chaque individu est relâché dans un biotope favorable en respectant ses exigences biologiques et son rythme naturel.

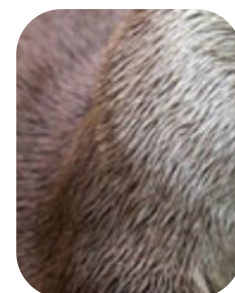
La clinique faune sauvage accueille de plus en plus d'animaux chaque année, issus de plus de 130 espèces différentes dont plus de la moitié sont des espèces protégées ! **Vous pouvez faire un don pour soutenir le centre de soins** de l'ENVT. Ainsi, vous contribuez à l'achat du matériel nécessaire pour l'entretien des animaux, et au développement de la clinique pour nous permettre de continuer d'accueillir un nombre croissant d'animaux toujours dans de meilleures conditions.

[CLIQUER ICI POUR FAIRE UN DON](#)

QUIZ

À quelle espèce appartient ce pelage ?

- Castor d'Europe
- Fouine
- Loutre d'Europe



Réponse : C'est une Loutre d'Europe. On la reconnaît à son pelage est gris clair sur le cou et le ventre et brun foncé sur le reste du corps.